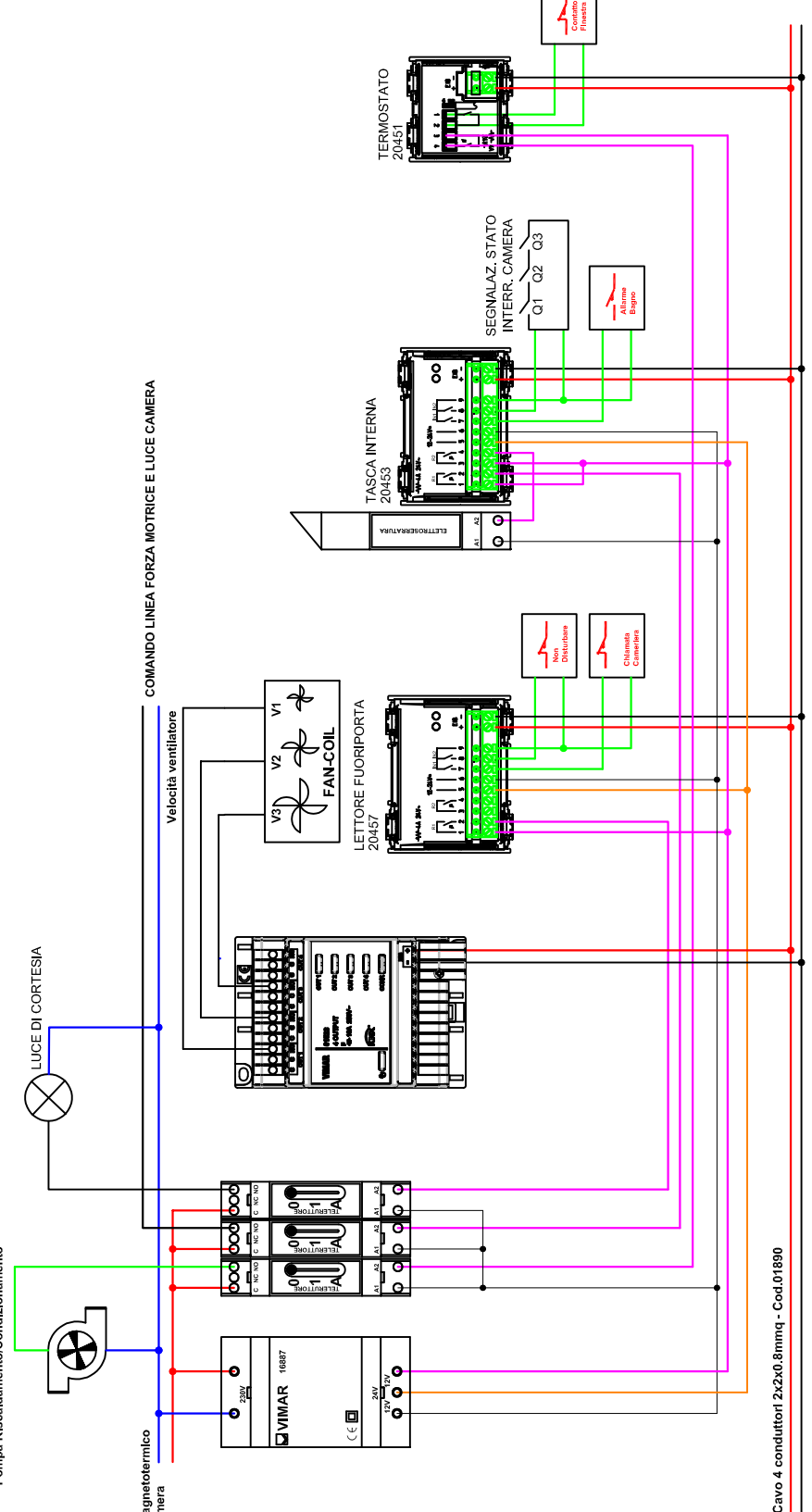
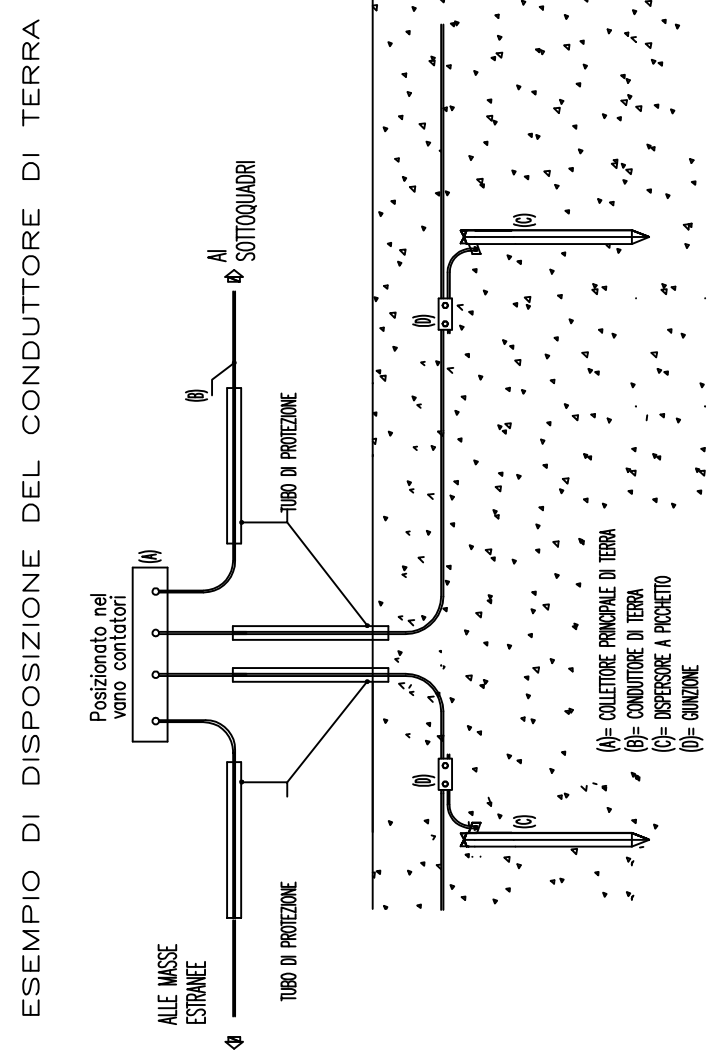


| LEGENDA SIMBOLI | |
|-----------------|--|
| | QUADRO ELETTRICO |
| | QUADRO DATI |
| | SCATOLA DI DERIVAZIONE 190x154x70mm |
| | SCATOLA DI DERIVAZIONE 190x154x70mm |
| | SCATOLA DI DERIVAZIONE 479x154x70mm |
| | LETTORE SMART CARD |
| | INTERRUTTORE SMART CARD |
| | TERMOSTATO |
| | SUONERA |
| | RONZATORE |
| | PULSANTE A TIRANTE |
| | PRESA TELEVISIONE |
| | PRESA TELEFONICA |
| | PRESA SATELLITARE |
| | MOTORE ASCENSORIO MONOFASE |
| | PUNTO LUCE PER APPARECCHIO A SOFFITTO |
| | PUNTO LUCE PER APPARECCHIO A PARETE |
| | PUNTO LUCE PER APPARECCHIO A TERRA |
| | PARETTI INCASSO A PARETE |
| | PUNTO LUCE ESTERNO A PARETE |
| | COMPLESSO AUTONOMO ILLUMINAZIONE DI SICUREZZA |
| | RELEVATORE DI PRESSIONE PER ACCENSIONE LUCI |
| | MODULO DI ACCENSIONE A 4 PULSANTI |
| | PRESA BIVALENTE 10/16A CON ALVEOLI PROTETTI |
| | PRESA UNIVERSALE CON ALVEOLI PROTETTI |
| | PRESA UNIVERSALE CON INTERRUTTORE 0-1 |
| | TASTIERA DI COMANDO ALARME |
| | CENTRALE IMPIANTO ALARME INTRUSIONE |
| | BARRIERA SERRAMENTI |
| | RELEVATORE ELETTROMAGNETICO PER IMPIANTO ALARME INTRUSIONE |
| | TELECAMERE |
| | ELETTROSTRUTTURA |
| | UNITA' INTERNA WIF |
| | TERMOSTATO |
| | ESTRUTTORE |

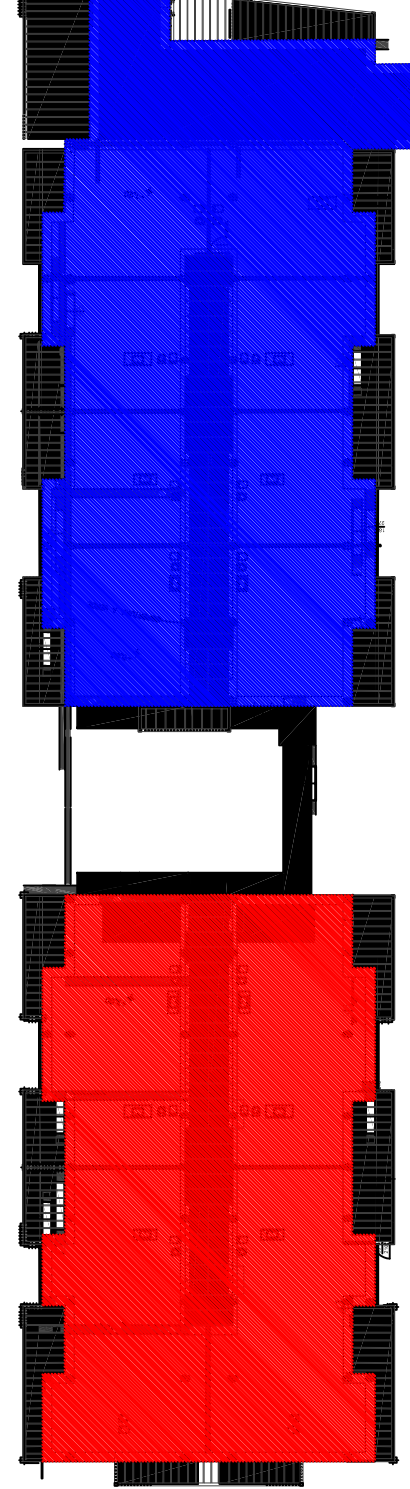
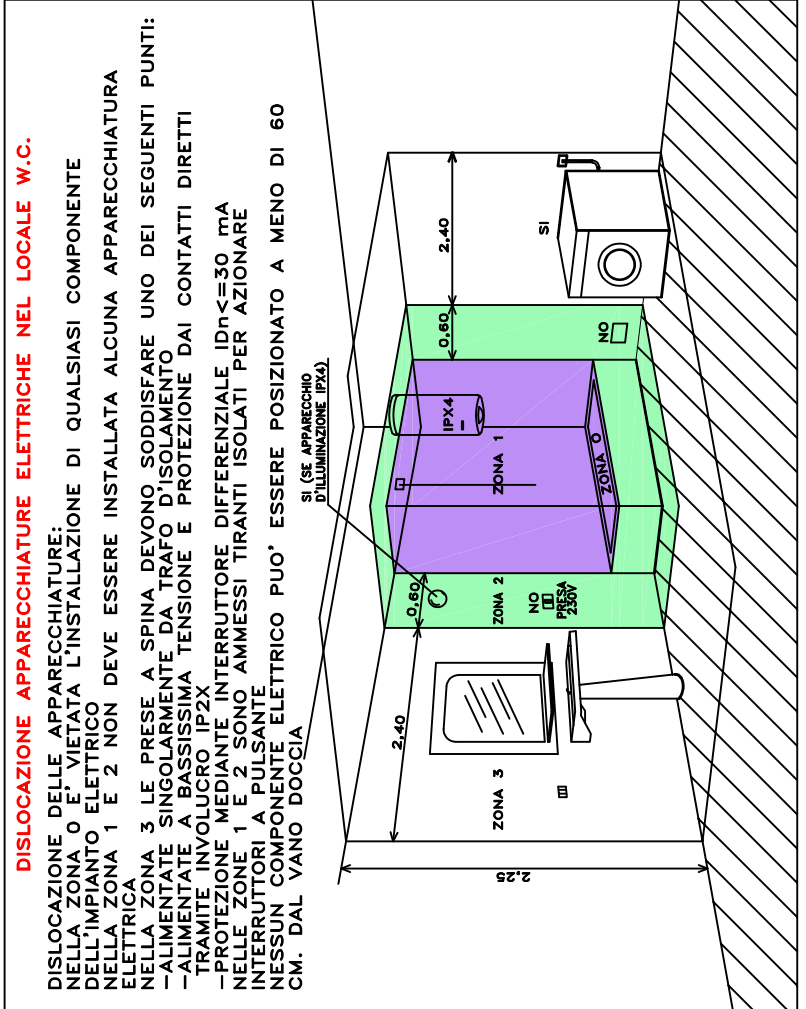
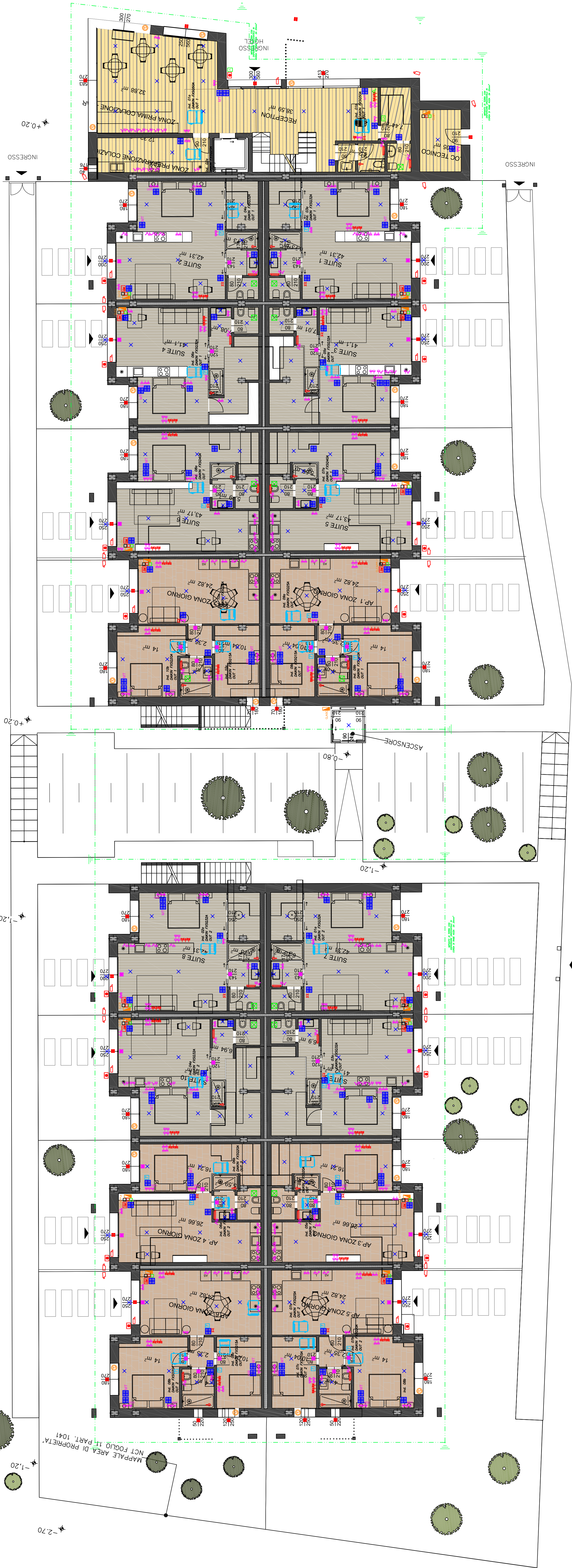
SCHEMA TIPICO DI COLLEGAMENTO APPARECCHIATURE CAMERA CON LETTORE FUORIORTA - TASCA INTERNA - TERMOSTATO



- NOTE:
- Per la linea di potenza e di segnale prevedere 2 canaline separate distanti almeno 30 cm.
 - Per la linea di segnale utilizzare un cavo bifilare NON schermato, diametro 0,75 - 1,25 mmq
 - Per la linea di segnale utilizzare un cavo bifilare ITM Plus rispettare le seguenti specifiche:
 - tipologia di cavo: CPEV O CPPEV
 - diametro: 0.65-0.9 mmq
 - lunghezza massima: 50 mt
 - I morsetti ADP IF sono polarizzati, prestare attenzione al corretto collegamento dei cavi.



DISTRIBUZIONE IMPIANTO ELETTRICO - PIANO TERRA



OUT 2 - CORPO B
OUT 1 - CORPO A